

# Unsere Azubis



**Gina-Marie Arndt**  
Konstruktions-  
mechanikerin



**John Pol Tomalak**  
FK für Metalltechnik



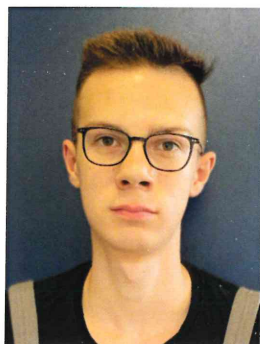
**Felix Kegebein**  
FK für Metalltechnik



**Moritz Aehnelt**  
Technischer  
Produktdesigner



**Pascal Radde**  
Industriekaufmann



**Florian Porada**  
FK für Metalltechnik

# Unsere Stimmen



**Philip Kupka**  
Schweißfachingenieur

„Die DSG hat mich in meinem beruflichen Werdegang immer mit Fort- und Weiterbildungen unterstützt. Heute bin ich als Zertifizierter DVS®-Schweißfachingenieur in einem spannenden Arbeitsumfeld tätig.“



**Andreas Wolff**  
Schichtleiter Endmontage

„Hier ist man nicht nur als Schweißer willkommen! Wir sind hier nicht das letzte Glied in der Kette – wir bauen zusammen, was unsere Kollegen vorgefertigt haben. Damit leisten wir einen zentralen Beitrag in unserem Unternehmen.“



**Gordon Wolter**  
Bereichsleiter

„Durch berufliche und persönliche Weiterbildung konnte ich mich zum Bereichsleiter und Schweißfachmann weiterentwickeln. Das Unternehmen hat eine lange Geschichte und Kollegen, die ihr Handwerk verstehen und Spaß haben.“





# Traditions- unternehmen

Die Dessauer Schaltschrank- und Gehäusetechnik GmbH ist ein Traditionsunternehmen mit einer mehr als 100-jährigen Firmengeschichte. Durch die ständige Erweiterung der Produktpalette wurde ein Neubau auf der „grünen Wiese“ realisiert.



Heute wird auf rund 15.000 qm Metall per Laser geschnitten, gebogen, geschweißt, geklebt, lackiert, montiert und verpackt und in alle Welt versandt. Darauf sind unsere Mitarbeiter/-innen stolz. Im Verbund mit der INDUS AG sind wir ein starker Partner einer Mittelstandsvereinigung!

# Konstruktions- mechaniker (m/w/d)

 3,5 Jahre  duale Ausbildung  Talentförderung



## Das bieten wir Dir:

- wohnortnaher Ausbildungsplatz mit modernem Arbeitsumfeld und persönl. Ansprechpartner
- Azubi-Ticket oder Tankgutschein zur Berufsschule
- kostenfreie Arbeitssicherheitsbekleidung
- betriebliche Altersvorsorge mit Zuschüssen

## Inhalte der Ausbildung:

- Herstellung von Bauteilen, Baugruppen und Metallkonstruktionen aus Blechen
- Montage und Demontage unterschiedlicher Baugruppen
- Ausführung von Schweißverfahren

## Ansprechpartner:

Nancy Aumann  
Telefon: 0340 54075 - 22  
Mail: [nancy.aumann@dessauer-sg.de](mailto:nancy.aumann@dessauer-sg.de)



**Dessauer Schaltschrank- und  
Gehäusetechnik GmbH**  
Alte Landebahn 17  
06846 Dessau-Roßlau

Telefon: 0340 54075 - 0  
Mail: [sg@dessauer-sg.de](mailto:sg@dessauer-sg.de)  
[www.dessauer-schaltsschraenke.de](http://www.dessauer-schaltsschraenke.de)

